



COMPRENDER A LOS USUARIOS Y SUS NECESIDADES

Dr. Juan Bazo

Climate and Data Science Advisor
Red Cross Red Crescent Climate Centre

OBJETIVOS DE LA FORMACIÓN



- Compartir ejemplos de usuarios potenciales de pronósticos basados en el impacto (PBI) y un servicio de avisos.
- Discutir las necesidades de los usuarios en relación con dicho servicio.
- Resumir las acciones que los usuarios pueden tomar, o las decisiones que pueden tomar, basándose en las alertas tempranas del PBI.



Source: Peru Red Cross

¿USUARIOS POTENCIALES DE LAS PRONÓSTICOS Y AVISOS BASADOS EN EL IMPACTO?

- Líderes comunitarios
- Miembros del público
- Organismos gubernamentales (agricultura, bienestar social, obras públicas, etc.),
- Funcionarios del gobierno local
- Organismos de reducción del riesgo de desastres y de protección civil, incluyendo :
 - Movimiento de la Cruz Roja
 - Agencias nacionales e internacionales
 - Agencias humanitarias
 - Agencias de desarrollo
 - Policía y/o ejército
 - Hospitales y proveedores de salud
 - Gestores locales de desastres
- Empresas locales
- Proveedores de transporte
- Empresas de energía
- Compañías de agua
- Proveedores de telecomunicaciones



EJEMPLO DE CASO: INUNDACIONES EN UGANDA



Diferentes usuarios tienen diferentes necesidades

Ejemplo de caso

País: Uganda

Peligro: Inundaciones

Requisitos del usuario:

La Cruz Roja de Uganda estaba interesada en saber quiénes corren el riesgo de sufrir inundaciones y el impacto de éstas en las personas.

El Ministerio de Agricultura de Uganda estaba interesado en el impacto de las inundaciones en los cultivos y los animales.

Solución:

Para atender esta variedad de necesidades, es necesario establecer prioridades. Este proceso puede realizarse mediante el establecimiento de asociaciones y la colaboración.

Por ejemplo Grupos de trabajo técnico en Uganda, Kenia, Etiopía, Zambia

Las asociaciones y colaboraciones son de vital importancia en el desarrollo de los servicios del IBF (esto se tratará con más detalle por separado en la lección 4).



Source: Uganda Red Cross



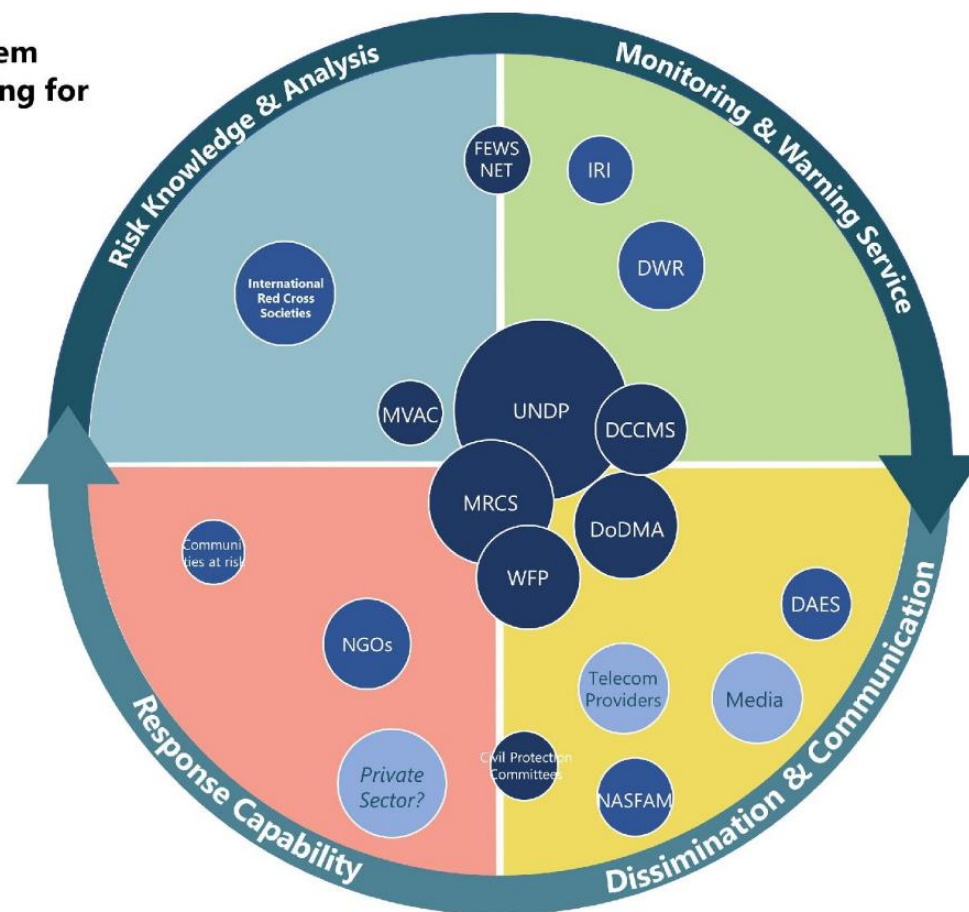
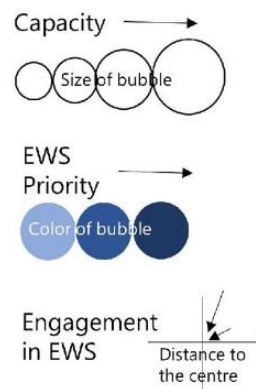
Source: Dennis Onyodi/RCCC



Ejemplo de caso: Mapeo de las partes interesadas del SAT - Malawi

Early Warning System Stakeholder Mapping for Malawi

EWS Stakeholder Characteristics



Trabajar con los usuarios, para entender sus necesidades, es fundamental para definir un servicio de pronóstico basado en el impacto.

Algunas preguntas orientativas para ayudar a identificar las necesidades de los usuarios son, entre otras, las siguientes

- ¿Qué decisiones y acciones intentan tomar los usuarios basándose en la previsión de fenómenos meteorológicos peligrosos?
- ¿A qué retos se enfrentan los usuarios al inicio de un fenómeno meteorológico peligroso y durante el mismo?
- ¿Qué riesgos o impactos intentan reducir o mitigar los usuarios?
- ¿A qué escala espacial y temporal (idealmente) necesitan los usuarios la información de previsión y alerta para prepararse de la manera más eficaz posible ante un fenómeno meteorológico peligroso y aplicar medidas de mitigación?

EVALUAR EL USO ACTUAL Y LA INTERPRETACIÓN DE LAS PRONÓSTICOS Y AVISOS



Algunas preguntas potenciales para ayudar a evaluar y entender cómo los usuarios utilizan actualmente la información de pronóstico y los avisos.

- ¿Puede esto ayudarnos a desarrollar/diseñar un producto y un servicio PBI adecuados?
- ¿Qué pronósticos y avisos existen actualmente y cómo los utilizan las partes interesadas?
- ¿Pueden adaptarse los pronósticos y avisos existentes para satisfacer mejor las necesidades de los usuarios y avanzar hacia un servicio de pronóstico basado en el impacto?
- ¿Qué cambios en las prácticas y procesos son necesarios, a todos los niveles, para implantar un servicio de pronóstico basado en el impacto?



Source: UK Met Office



- Los usuarios de los servicios del PBI tendrán diferentes necesidades y requisitos en relación con las pronósticos y avisos meteorológicos.
- Entender las necesidades de los usuarios es el primer paso crucial en el codiseño y la coproducción de los servicios del PBI.



Gracias.

**¿Alguna
pregunta?**

