

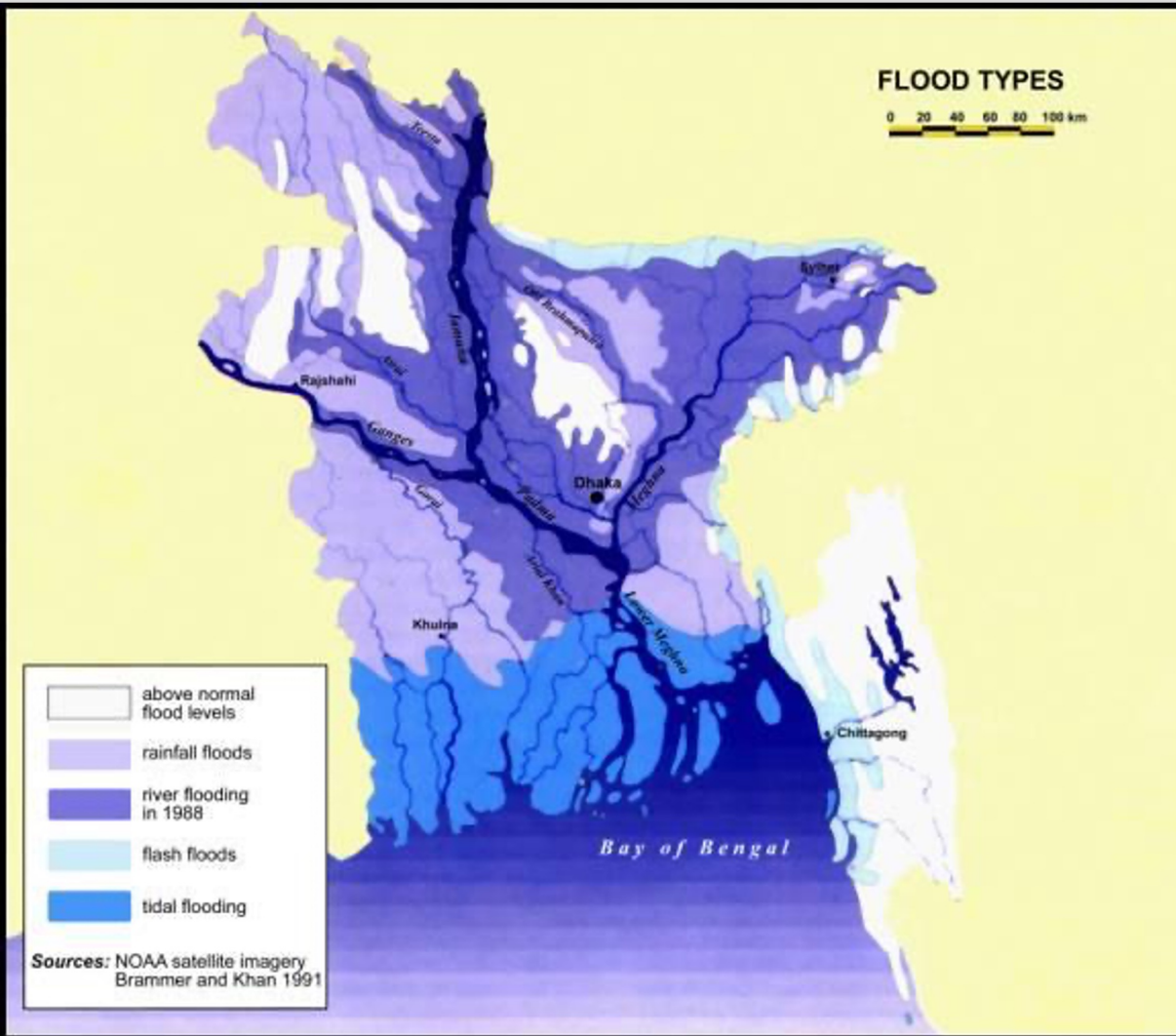


ESTUDIO DE CASO: MODELO DE PBI PARA LAS INUNDACIONES EN BANGLADESH

Dr. Juan Bazo

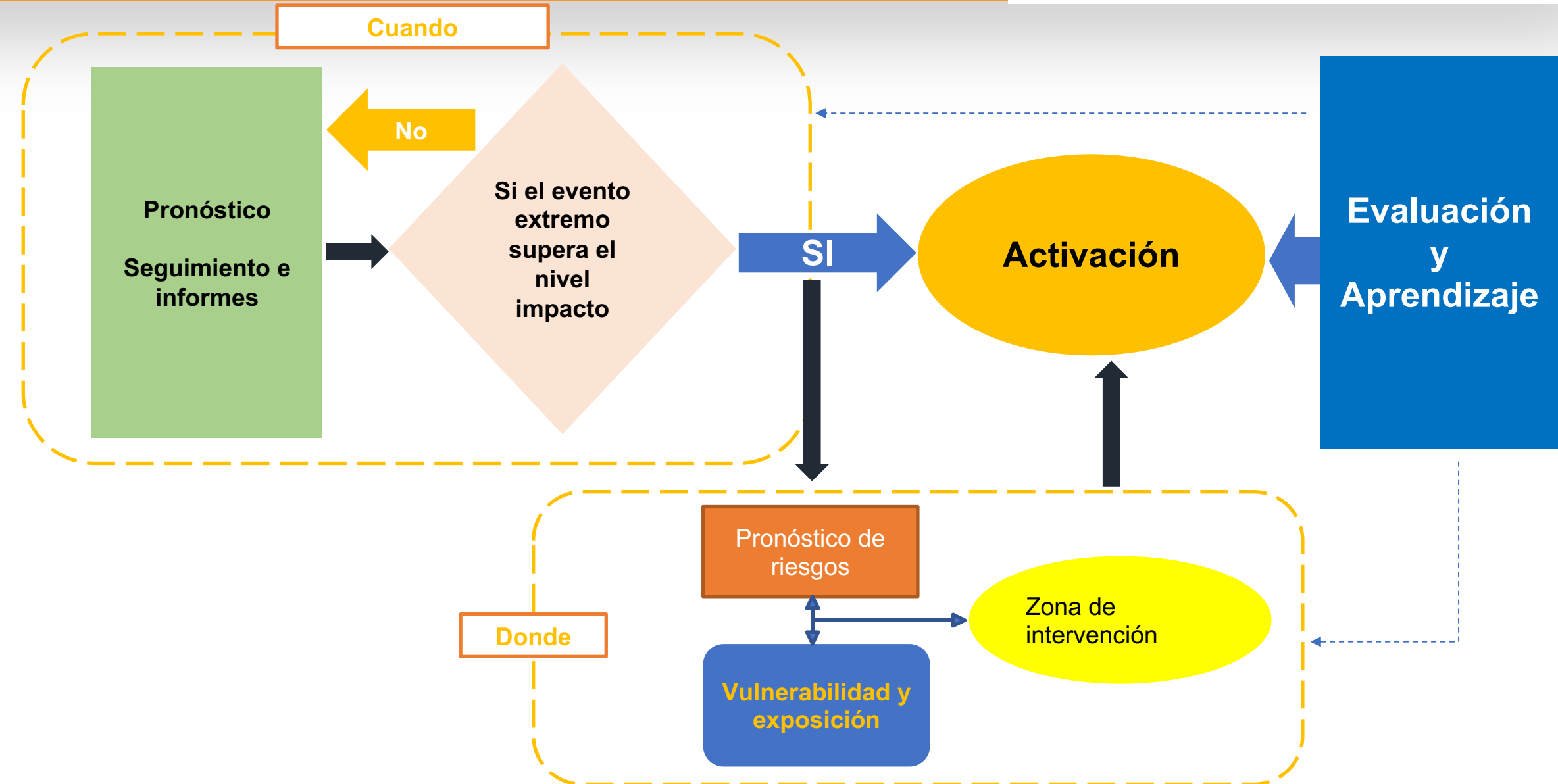
Climate and Data Science Advisor
Red Cross Red Crescent Climate
Centre

INUNDACIONES EN BANGLADESH



Source: BDRCS/Climate Centre

MODELO DE ACTIVACIÓN DEL PBI



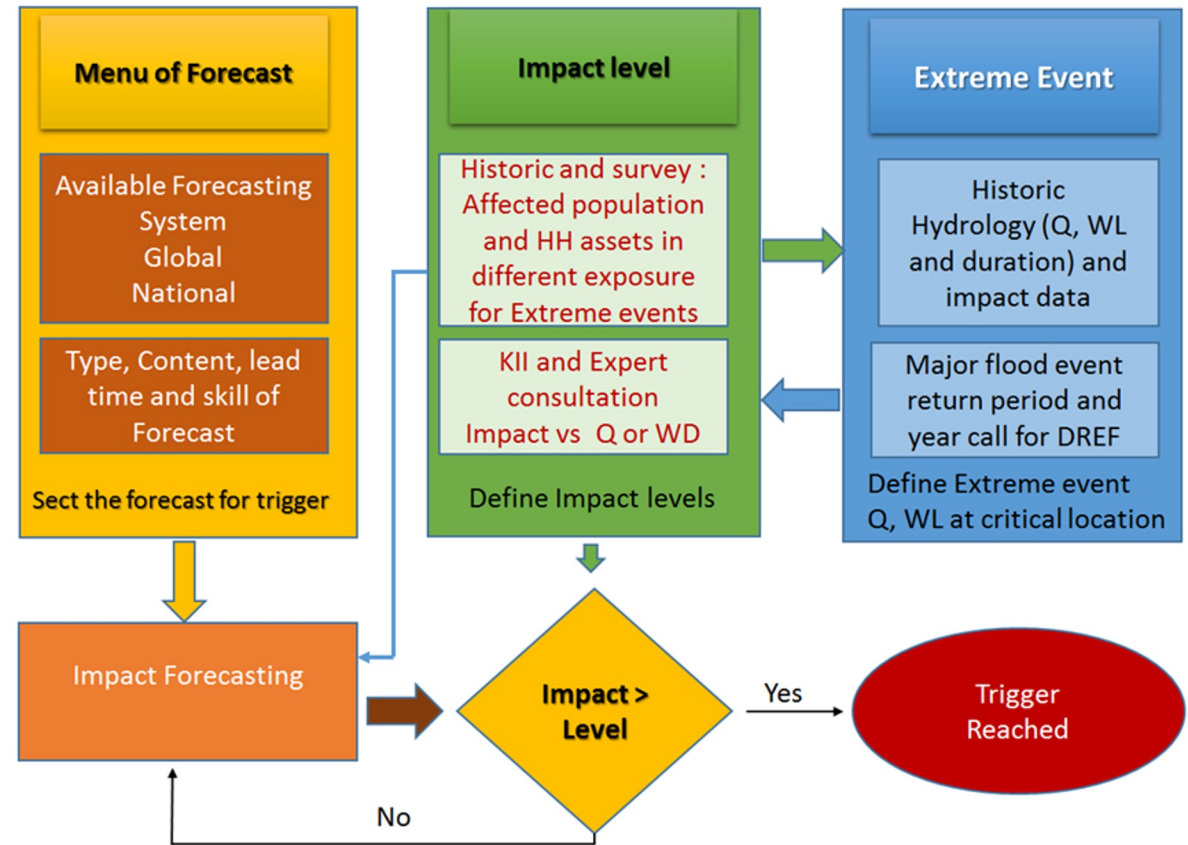
CRITERIOS PARA EL MODELO DE ACTIVACIÓN DE INUNDACIONES EN BANGALDESH

Cuando

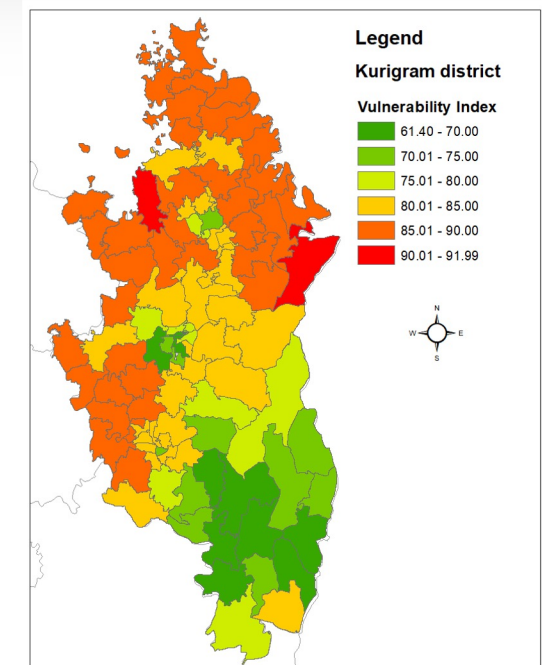
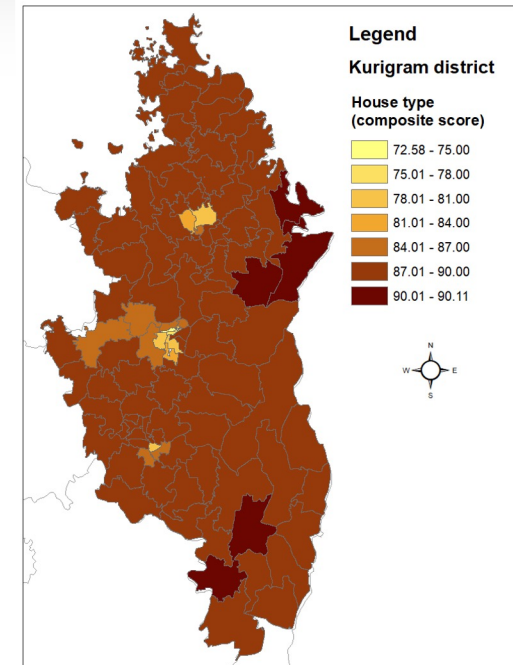
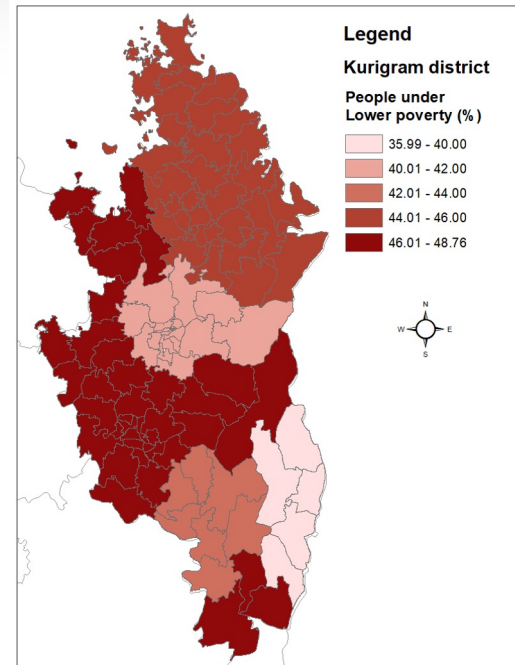
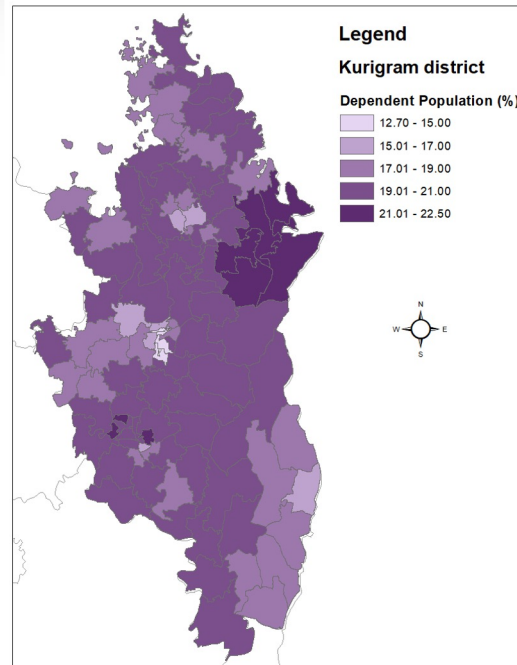
- Evento extremo y umbral de impacto: Supera la inundación de 1 en 10 años de período de retorno (provocando un 25% de daños en los bienes de los hogares)
- Lead time: 5 días
- Duración de la inundación 3 días o más
- Confiabilidad Pronóstico: FAR < 0,3; buena habilidad

Donde

1. Pronóstico de impacto: profundidad de la inundación y categoría de exposición
2. Prioridad de intervención: puntuación de la vulnerabilidad Índice x impacto



Source: BDRCS Flood EAP

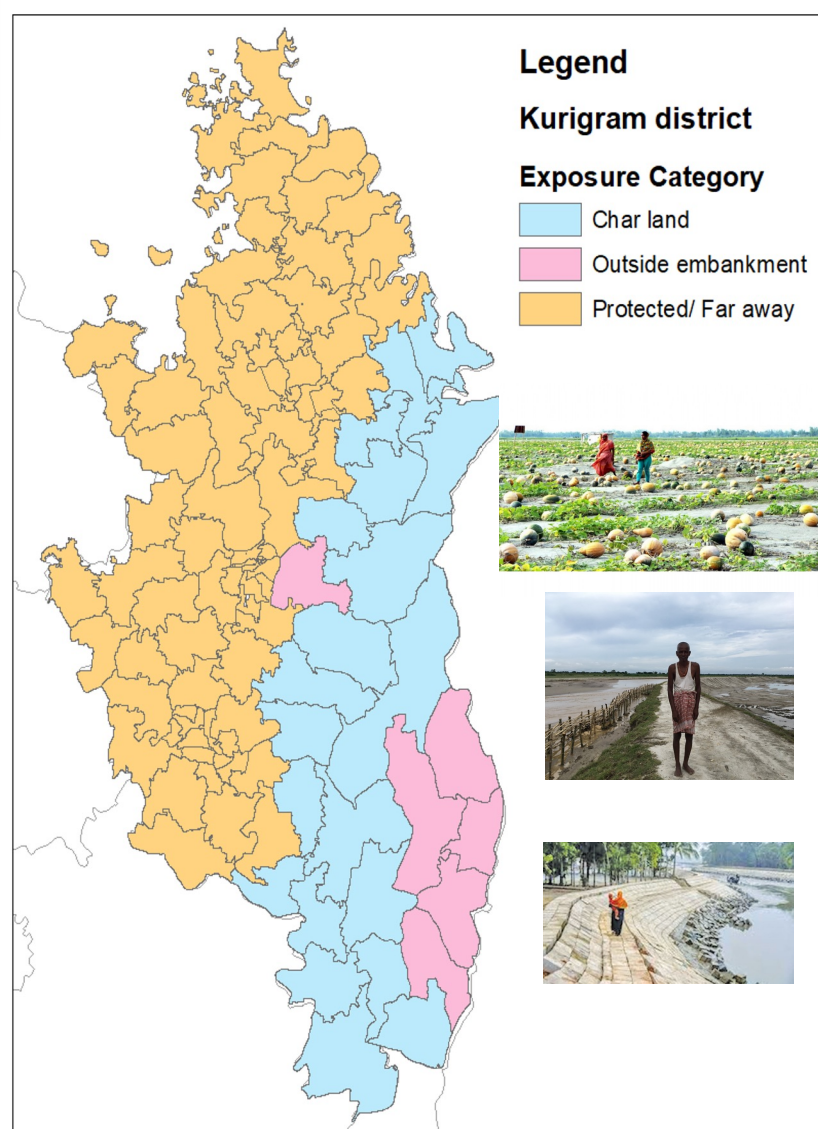


Source: BDRCS/GRC/Climate Centre

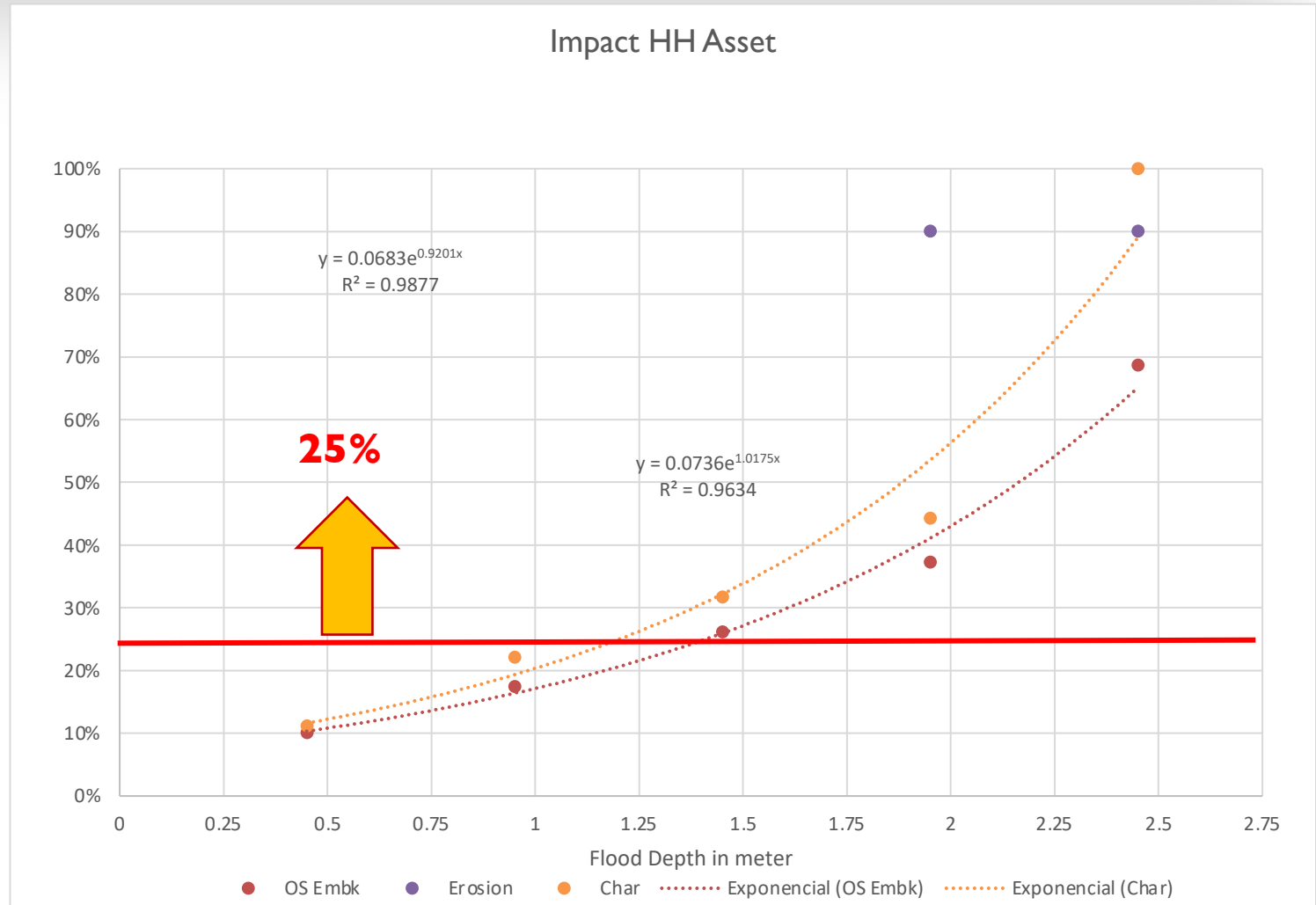
Los factores más importantes para los impactos son

Mala estructura de la vivienda
Más población dependiente
Pobreza

IMPACTOS Y EXPOSICIÓN

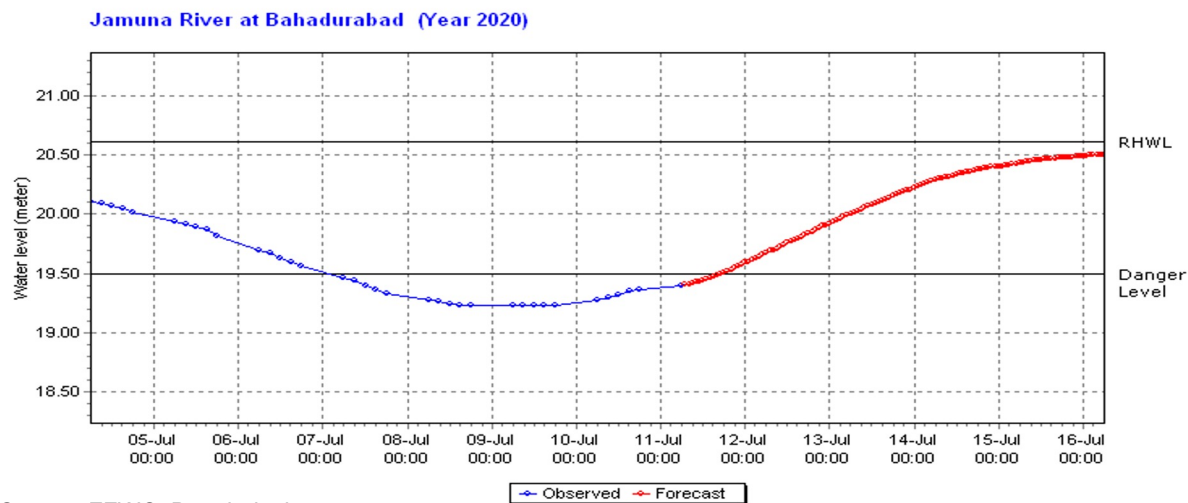
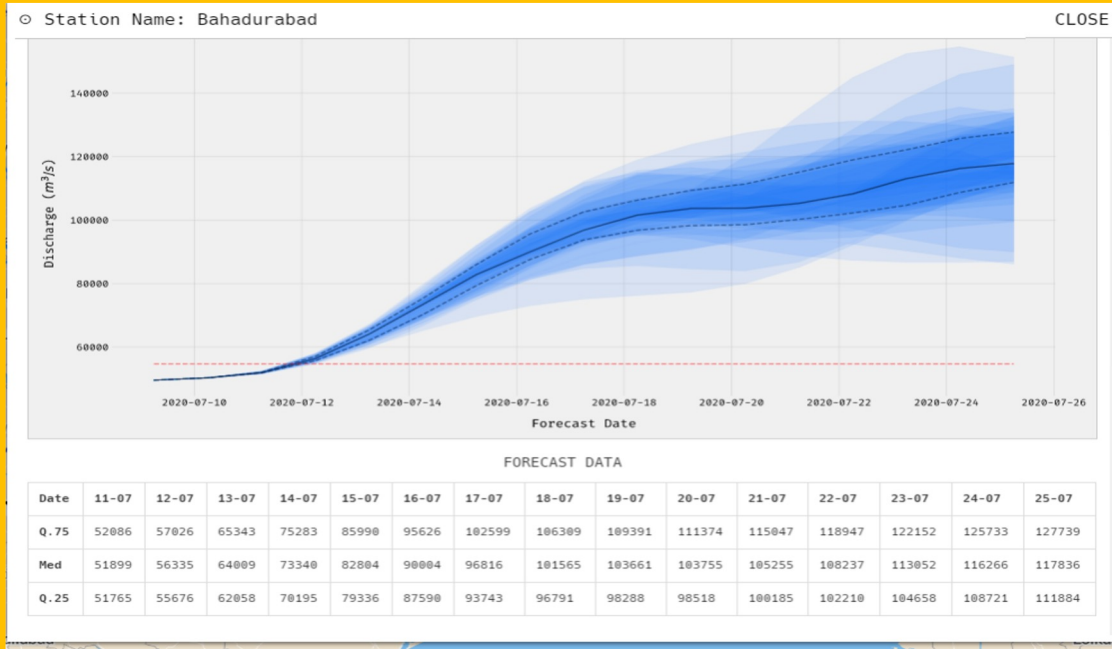


Source: BDRCS/GRC/Climate Centre

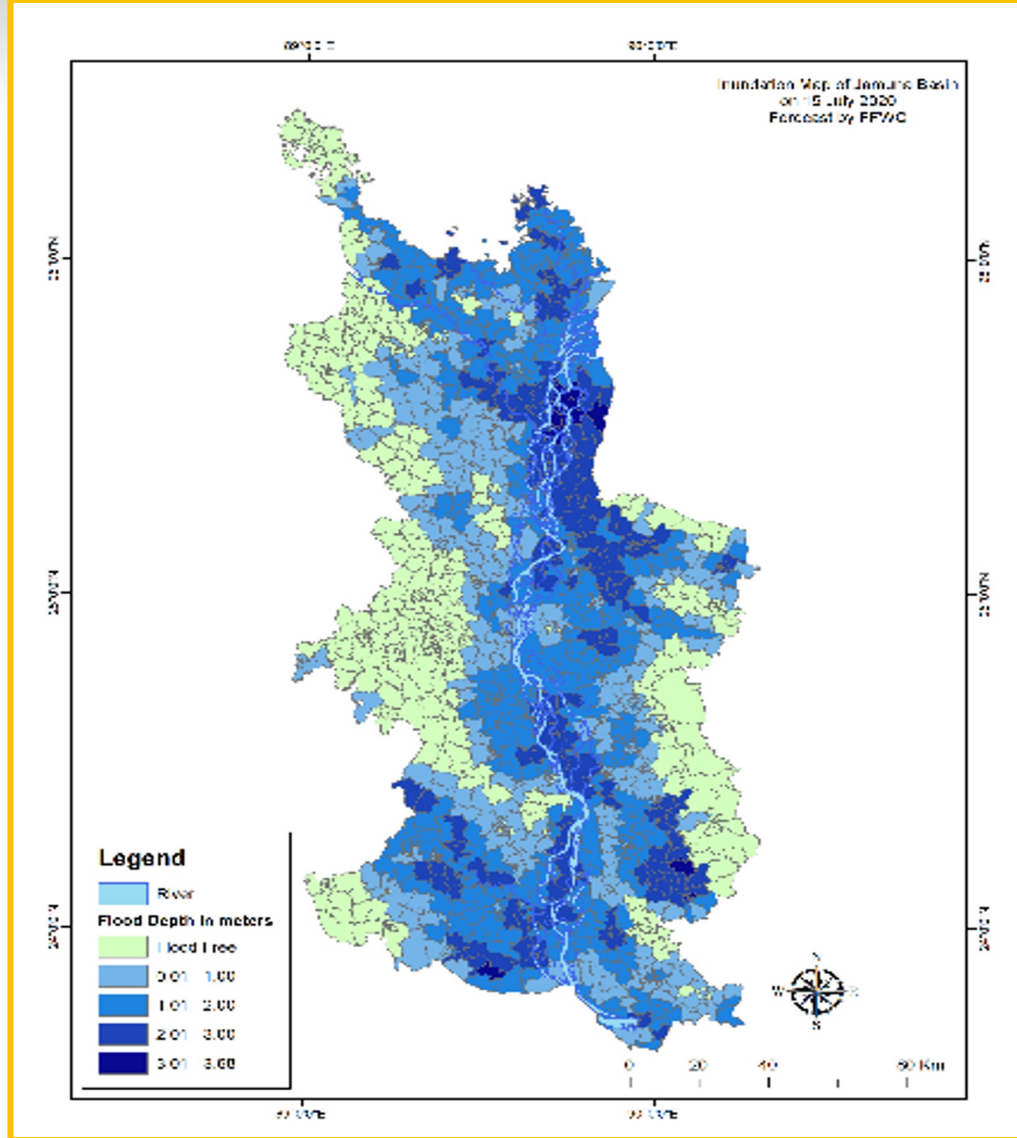


Source: BDRCS/GRC/Climate Centre

PRONÓSTICO DE INUNDACIONES

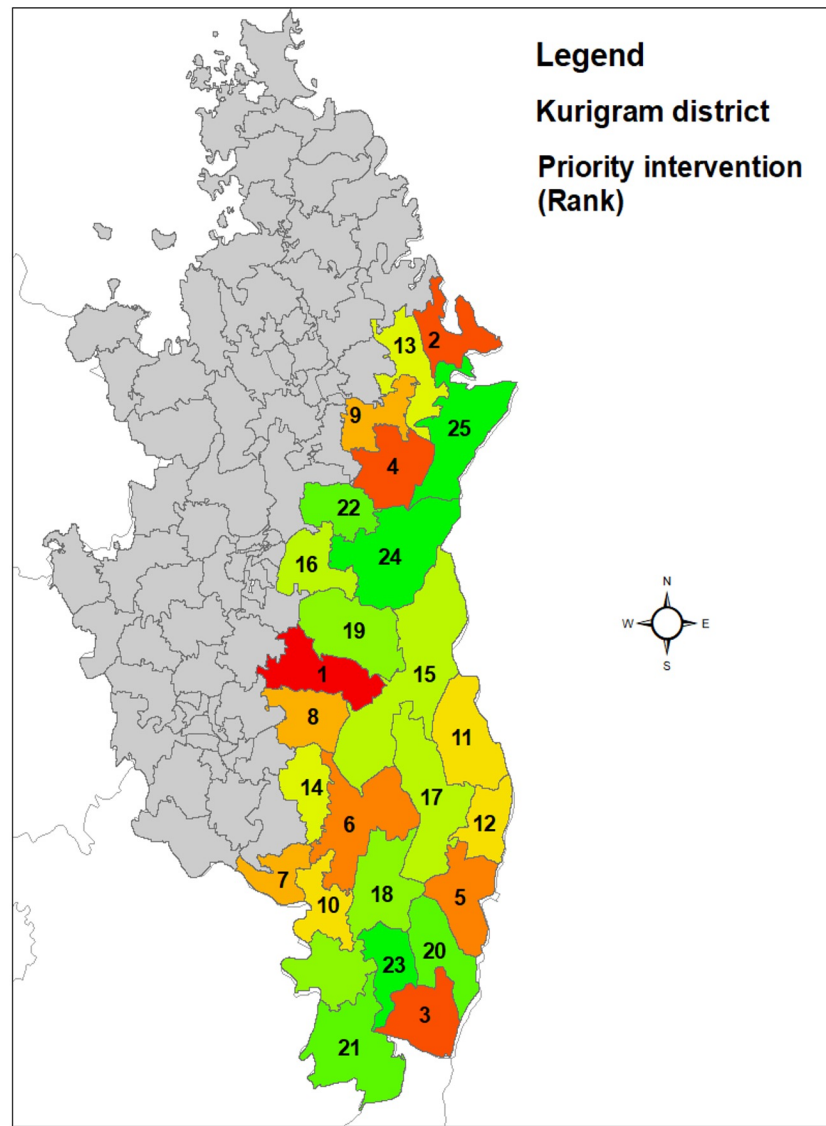
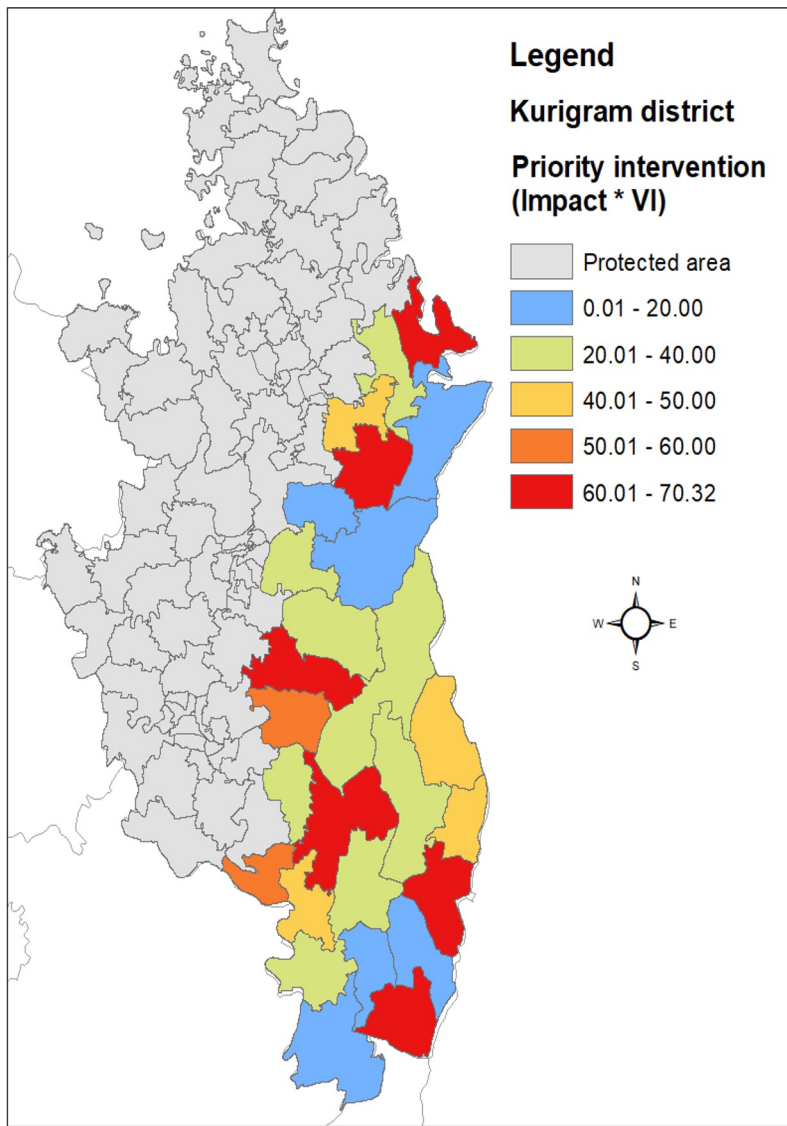
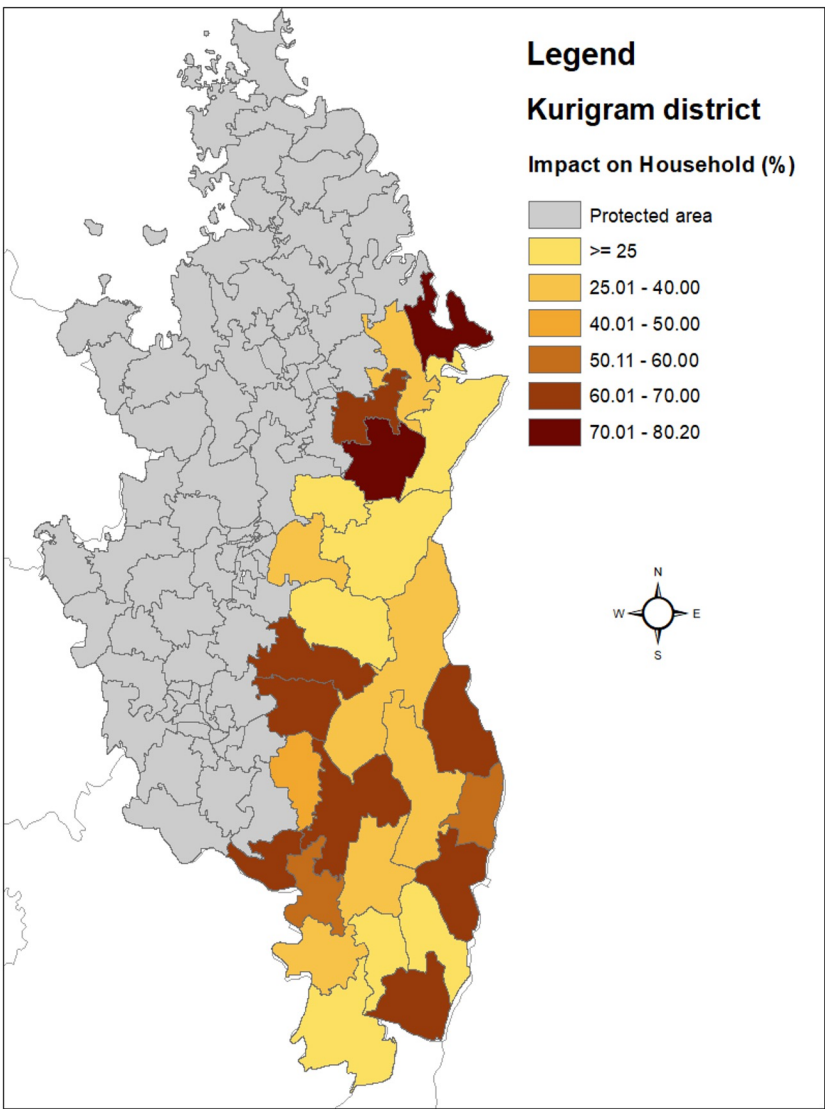


Source: FFWC, Bangladesh



Source: FFWC, Bangladesh

MAPA DE INTERVENCIÓN BASADO EN EL IMPACTO



Source: BDRCS/GRC/Climate Centre



Gracias.

**¿Alguna
pregunta?**

